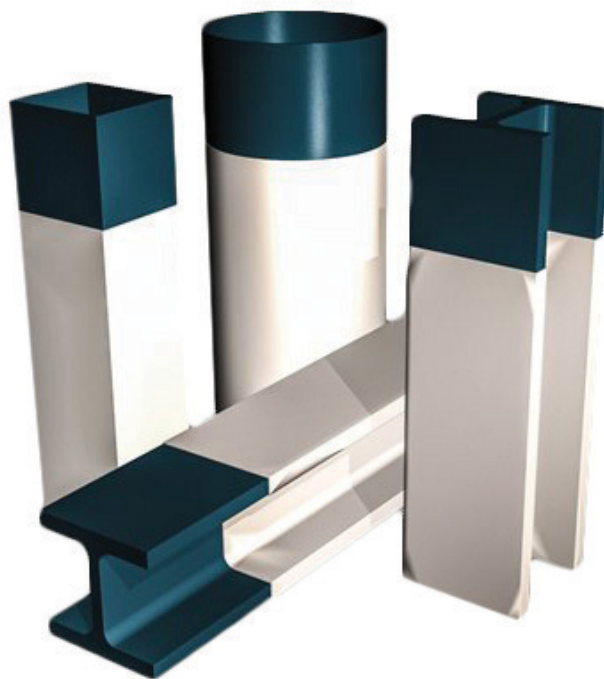


# Promat

## PROMAPAIN<sup>®</sup>-SC4 Vopsea termospumantă antifoc



[www.promat-see.com](http://www.promat-see.com)





## Descrierea produsului

PROMAPAIN<sup>®</sup>-SC4 este o vopsea monocomponentă intumescentă, în emulsie de apă, constând din rășină sintetică, special creată pentru protejarea antifoc a structurilor din oțel.

## Domenii de aplicare

- interiorul clădirilor
- în saloane deschise
- acoperire de protecție destinată pentru toate tipurile de condiții (intern, semiexpus și expus), conform ETAG 018-2 sau EAD

## Avantajele sistemului / Beneficii pentru clienți

- suprafață estetică (rezultat subțire și fără denivelări)
- ușor de aplicat
- se poate vopsi peste
- secțiuni deschise sau închise de oțel
- potrivit pentru structuri de oțel galvanizat
- rezistență la foc de până la R(EI) 120

## Certificate de testare/ Omologare

PROMAPAIN<sup>®</sup>-SC4 este aprobat de ETA și a fost testat pentru structuri și componente din beton conform standardelor europene. Componentele de oțel sau beton acoperite pot atinge clase de rezistență la foc de la R(EI)15 până la R(EI) 120.

## Prelucrare

PROMAPAIN<sup>®</sup>-SC4 poate fi aplicat doar de către profesioniști calificați. Nu se poate utiliza în componente aflate în zone cu umiditate ridicată sau cu expunere la gaze agresive. Suprafața trebuie să fie lipsită de grăsimi, uleiuri, rugină, praf sau alți factori ce ar putea inhiba aderența PROMAPAIN<sup>®</sup>-SC4 la grund. Agitați bine înainte de prelucrare. Aplicați PROMAPAIN<sup>®</sup>-SC4 cu un compresor, o pensulă sau un pulverizator fără aer. Grosimea maximă a învelișului uscat (DFT) după aplicarea unui strat trebuie să fie de aproximativ 750 μm, care corespunde cu o grosime a învelișului umed (WTF) de 1100 μm. Când se utilizează o pensulă sau un compresor, DFT maxim, pentru un strat, trebuie să fie de aproximativ 350 μm (aprox. 515 μm WTF). Temperatura la care se prelucrează trebuie să fie între +10 °C și +35 °C.

## Ambalaj

- recipiente din tablă de 25 kg
- 24 bucăți (600 kg)/palet

Valorile de mai sus pot suferi modificări.

## Cerințe de depozitare

Depozitați în spații reci și uscate. Termenul de valabilitate în recipientul original este de 18 luni.

## Instrucțiuni de siguranță

PROMAPAIN<sup>®</sup>-SC4 este o vopsea tehnică, amestecarea sa cu vopseluri convenționale nu este permisă. Straturile individuale trebuie aplicate cu grijă. Verificați compatibilitatea cu grosimea necesară pentru straturi. Numai grunduri și acoperiri testate și aprobate ar trebui utilizate. Detaliile produsului sunt disponibile, la cerere, la Promat.

### Date tehnice și proprietăți

<b>Culoare</b>	alb
<b>Consistență</b>	lichid
<b>Densitate</b>	1300 kg/m <sup>3</sup> ± 50 kg/m <sup>3</sup>
<b>Conținut solid</b>	68 % ± 2 %
<b>Rație de expansiune</b>	expansiune ridicată
<b>Viscozitate</b>	~30 Pas la 20 °C
<b>Consum</b>	~1,95 kg/m <sup>2</sup> [1 mm DFT*]
<b>Timp de întărire între straturi (pentru același produs)</b>	~ 1000 μm după 8 ore (20 °C, 50 % RH)
<b>Temperatura de lucru</b>	+10 °C la +35 °C
<b>Temperatura de depozitare</b>	+5 °C la +40 °C
<b>Conținut VOC</b>	< 2,2 g/l
<b>Diluare</b>	apă - max. 5 %
<b>Categoria de utilizare (conform ETAG 018-2 sau EAD)</b>	fără acoperire ulterioară-tipul Z <sub>2</sub> cu acoperire potrivită- tipul X, Y și Z <sub>1</sub>

\* Grosime strat uscat



**România**

**Etex Building Performance S.A.**

Str. Vulturilor Nr. 98, Etaj 5

030857 Bucuresti

T +40 31 224 01 00

F +40 31 224 01 01

E [info.ro@promat-see.com](mailto:info.ro@promat-see.com)

[www.promat-see.com](http://www.promat-see.com)